

# Webinar

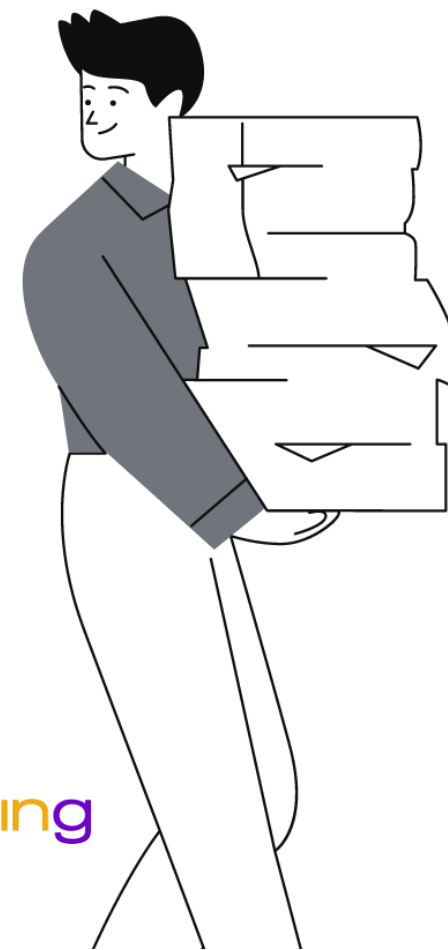
## “Sinergias Europeias na Gestão de Carreira”



16 Outubro 2020



16:30-18:15





- 1 Boas-vindas
- 2 Sinergias Europeias
- 3 Economia da Longevidade - projeto SASSI Working On.
- 4 Aprendizagem ao longo da vida - projeto GrowINg SME

## OBJETIVO DA SESSÃO E EXPECTATIVAS

Fomentar o acesso das empresas a novas ideias e recursos para apoiar o seu negócio, conhecendo tendências, oportunidades e soluções que podem ajustar à sua realidade, contribuindo para o desenvolvimento do seu **capital humano**.



Maria Macedo



Andreia Monteiro

**INOVA**†  
INTERNATIONAL

 **mentortec**

EXPECTATIVAS?

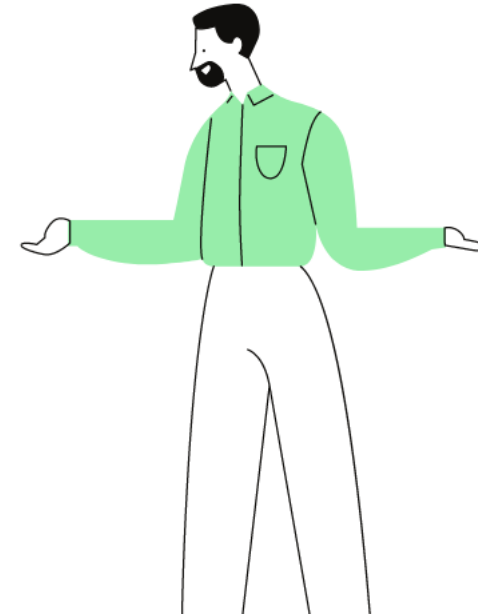
Estão prontos?

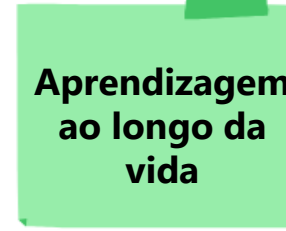
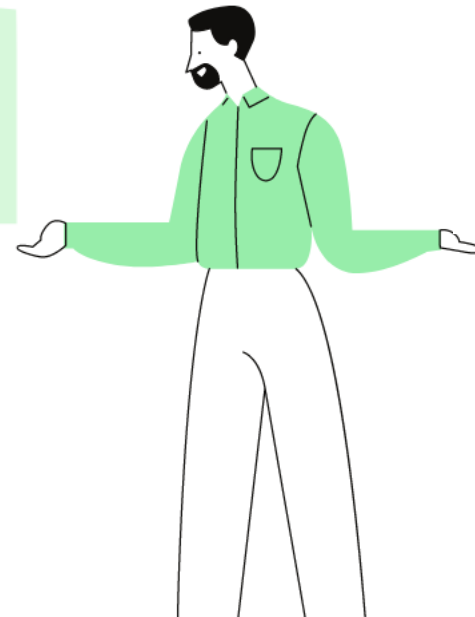
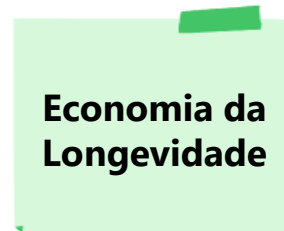
**VAMOS  
COMEÇAR!**





# Sinergias Europeias?





Vá para [www.menti.com](https://www.menti.com) e use o código 80 75 55 3

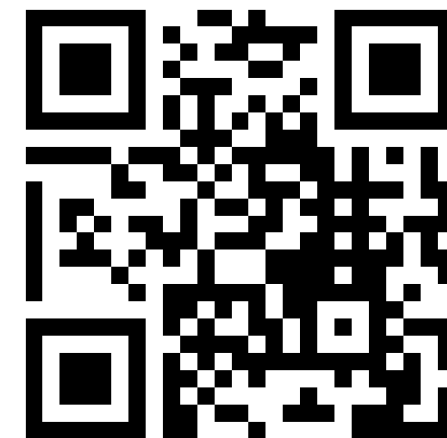
Mentimeter

# Que palavra melhor define gestão de carreira?

**Através do computador:**  
<https://www.menti.com/h3cm3grz7f>

**Através do Telémovel:**  
[www.menti.com](https://www.menti.com) e use o código 80 75 55 3

Ou ainda o QR Code:



# SASSI WORKING ON e a Economia da Longevidade

## OBJETIVOS

- Ampliar e melhorar o acesso a orientação/aconselhamento de carreira, atualização de competências e oportunidades de experiência de trabalho para trabalhadores sénior (+50).
- Combater a discriminação com base na idade, desenvolvendo ferramentas online e produtos inovadores que suportam a decisão do prolongamento da vida profissional.

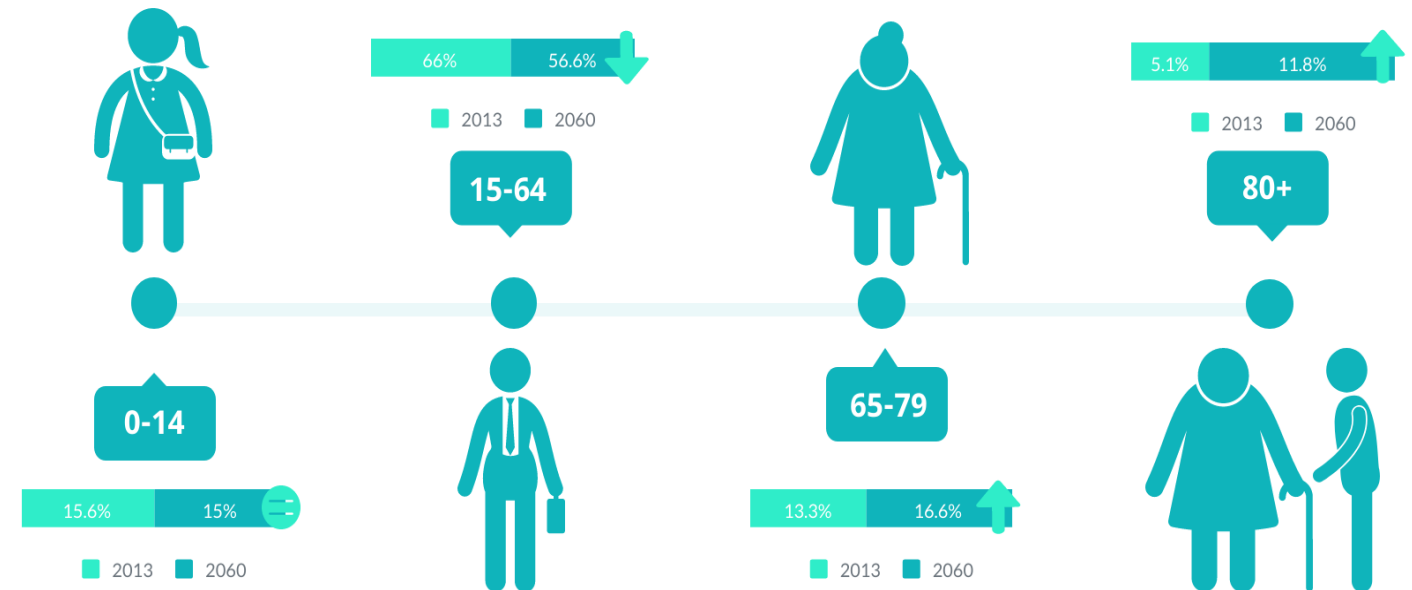




# SASSI WORKING ON e a Economia da Longevidade

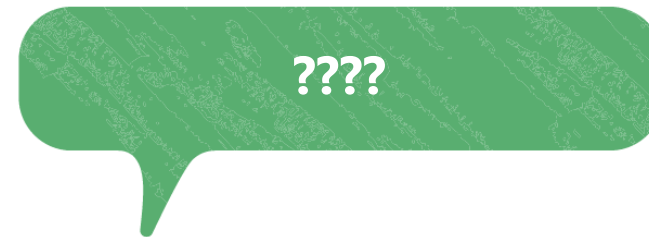
A Europa regista um **envelhecimento populacional** que tem aumentado progressivamente. Aliado a isto está, muitas vezes, o **prolongamento das carreiras profissionais**.

No entanto, vidas profissionais mais longas são sinónimo de mais **desafios na definição e gestão das carreira**, tanto para os empregadores, como para os trabalhadores sénior.



# SASSI WORKING ON e a Economia da Longevidade

**Como é que as Empresas Podem  
Abordar a Problemática do  
Envelhecimento como uma mais  
Valia???**



# SASSI WORKING ON e a Economia da Longevidade

**Um pack de formação para formadores, RHs, mentores, orientadores, gestores de carreira, que inclui:**

- Módulos de formação online;
- Guia para a Criação de Percursos que visam o Prolongamento da Carreira Profissional;
- Manual para Mobilidades de Aprendizagem em Contexto de Trabalho
- Guia de Gestão de Carreira Sénior para Empregadores
- Toolbox de Recursos
- Relatório de Recomendações.



**[Guia de Gestão de Carreira Sénior para Empregadores](#)**

# SASSI WORKING ON e a Economia da Longevidade

Benefícios para as empresas



A diversidade de idades pode corresponder melhor ao perfil dos clientes e melhorar os serviços



Trabalhadores sénior transferem competências e conhecimentos vitais.



A diversidade em termos de idade pode ajudar a resolver problemas complexos.



Quando as equipas associam trabalhadores sénior a mais jovens, a produtividade aumenta.



Os trabalhadores mais velhos podem basear-se uma vida inteira de experiência

# SASSI WORKING ON e a Economia da Longevidade

“Critical role”

Colaborador único

Rede de contactos extensa

Reforma dentro de 5 anos

Raro no mercado

Chefes de Departamento

O Conhecimento e experiência especializados

# SASSI WORKING ON e a Economia da Longevidade

## O que podem fazer as empresas?

- Formar trabalhadores mais velhos - não favoreçam exclusivamente a formação de colaboradores mais jovens;
- Oferecer formação “age sensitive” (consulte o HUB SASSI);
- Envolver colaboradores mais velhos em projetos inovadores;
- Criar equipas entre colaboradores com uma larga experiência e jovens profissionais - defina tópicos de aprendizagem interjacional.
- Formação sobre tendências demográficas para gestores
- Desenvolvimento de equipa - fomentar a aceitação e apreciação mútuas nas equipas: “O que cada membro da equipa traz para a mesa?”
- Gestores mais jovens: não enfrentem o ceticismo com arrogância e princípios de liderança rígidos, mas com a autoconfiança e paciência adequadas à situação;
- Modelos alternativos de gestão - por exemplo Modelos de gestão temporária.

# SASSI WORKING ON e a Economia da Longevidade

## O que podem fazer as empresas?

### Promoção da saúde individual:

- Atividades desportivas.
- Alimentação saudável.
- Conselhos ergonómicos.
- Móveis ergonómicos e equipamentos de trabalho.
- Implementação de sala de relaxamento.

### Horários de trabalho e sistemas flexíveis

- Horário de trabalho baseado na confiança.
- Horário de trabalho reduzido.
- Sistemas com contas de longo prazo (oportunidade de estar ausente por um período de tempo).
- Home office.

# SASSI WORKING ON e a Economia da Longevidade

## O que podem fazer as empresas?

Não promova medidas com o rótulo "para funcionários mais velhos"

Fomentar o desenvolvimento mútuo nas equipas - os trabalhadores mais velhos serão a maioria. Não se trata de “integrar os idosos”.

Não use argumentos que possam ser prejudiciais

Aprecie a experiência



# SASSI WORKING ON e a Economia da Longevidade

## O que podem fazer as empresas?

**Career Counsellor**

**Mentoring**

**Trouble shooter**

**Job Rotation**

**Encore career paths**

**Accelerated and “dialled down”  
career paths**

**Gestão de carreira sénior**



## Career check-in

Onde é que se posicionam?

1

Cada área da roda representa uma área de sua vida

2

Quão satisfeito está com todas estas áreas da sua vida?

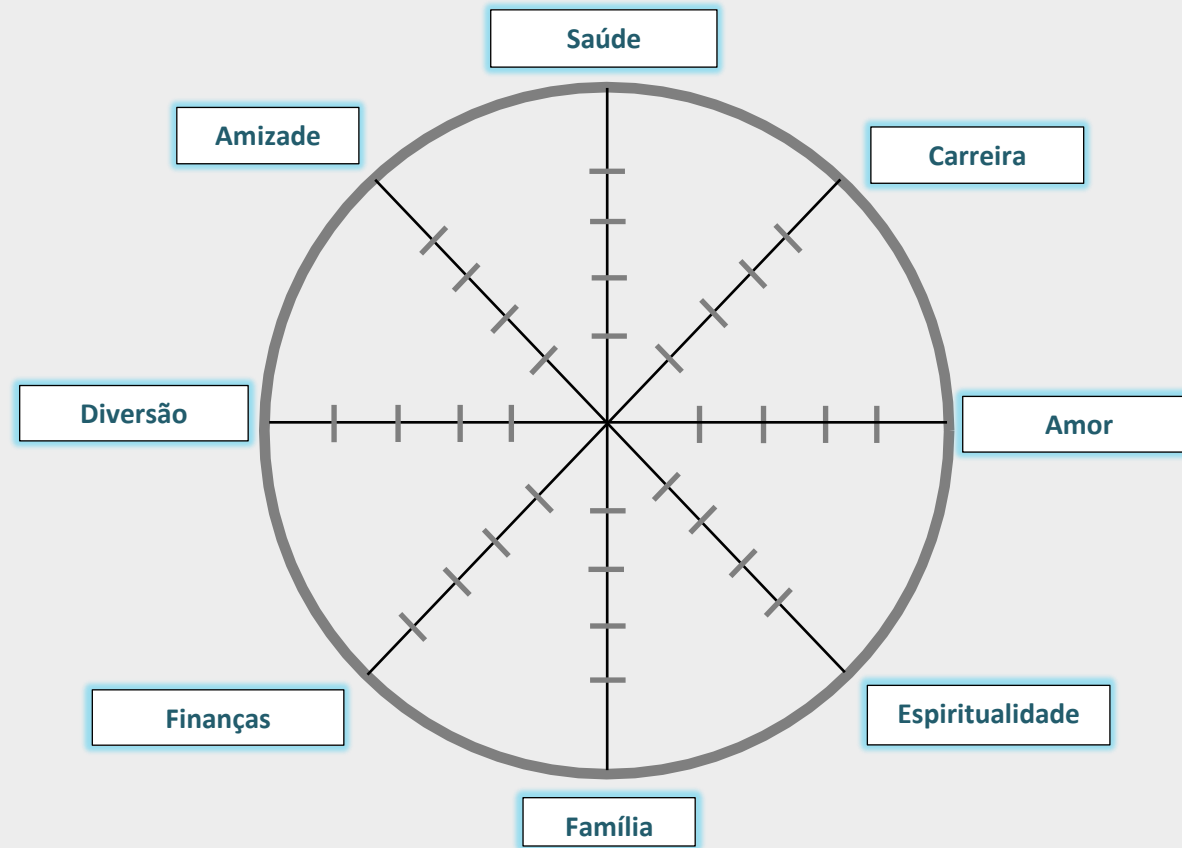
3

Investe tanto tempo e energia nestas áreas quanto gostaria?

### The Wheel of Life



5 minutos



## GrowINg - Crescimento e Inovação de PME através da Aprendizagem em Contexto de Trabalho

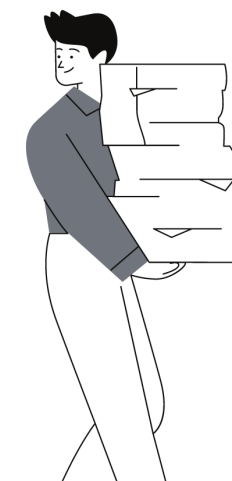
### OBJETIVO



Desenvolvimento, teste e validação de uma estratégia de *Gestão de Carreira em PME*, que integre práticas de:

- promoção de aprendizagem de adultos em contexto de trabalho

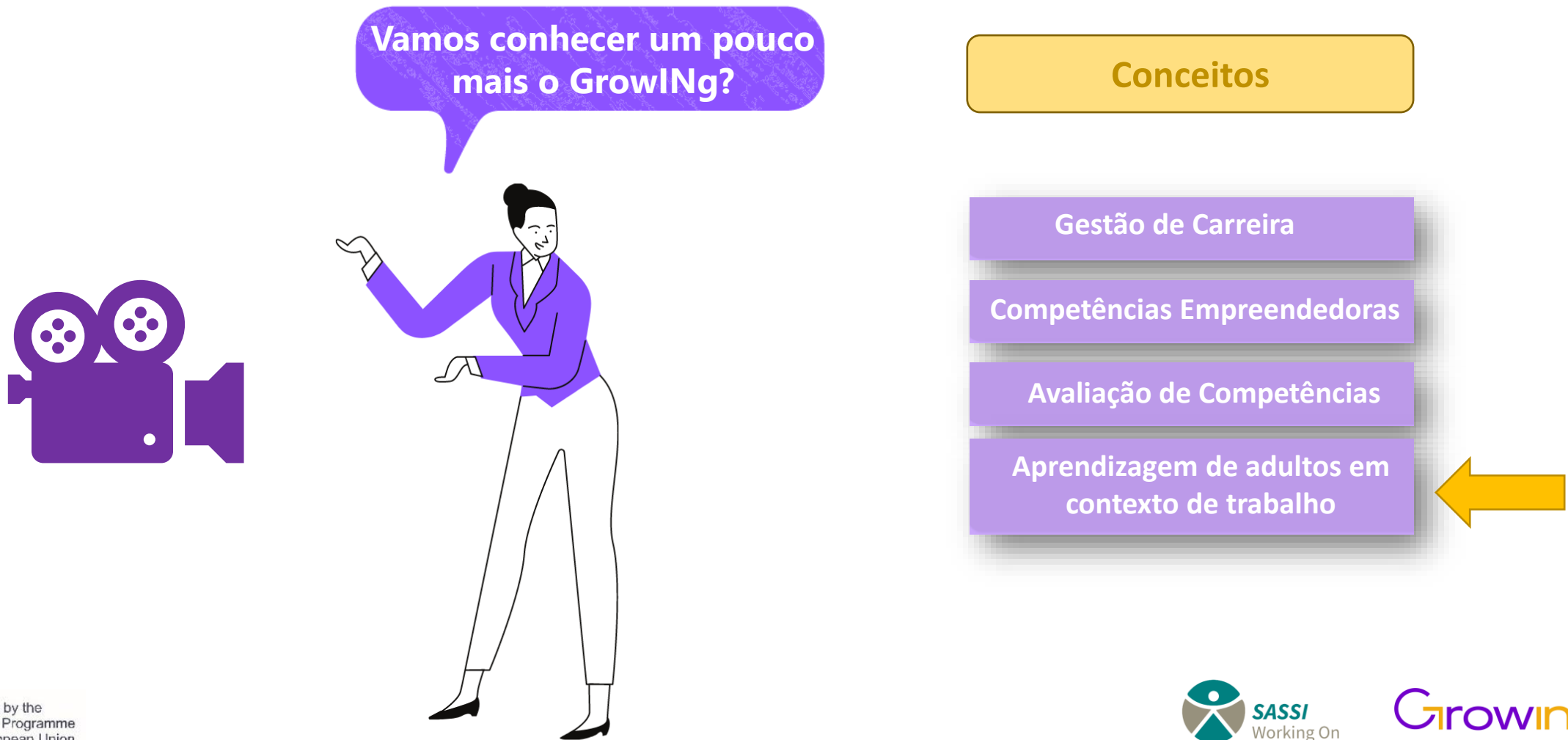
- reforço das competências empreendedoras de colaboradores/as



# GrowINg - Crescimento e Inovação de PME através da Aprendizagem em Contexto de Trabalho

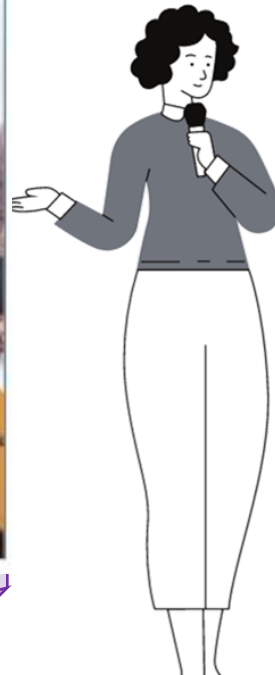


# GrowINg - Crescimento e Inovação de PME através da Aprendizagem em Contexto de Trabalho



# GrowINg - Crescimento e Inovação de PME através da Aprendizagem em Contexto de Trabalho

## Aprendizagem em contexto de trabalho



### Formal

- **Organizada** em contexto **estruturado** e que leva a uma **qualificação**

### Não-formal

- **Organizada** em contexto **estruturado**, mas que **não permite qualificação**

### Informal

- Resultante de **atividades de trabalho diárias** (não sendo organizada, nem levando a qualificação)

### Aprendizagem ao longo da vida

#### Aprendizagem contínua

### Organizações aprendentes

Organizações que são economicamente eficiente e ótimos locais para trabalhar e aprender \*\*

# GrowINg - Crescimento e Inovação de PME através da Aprendizagem em Contexto de Trabalho

Porquê promover aprendizagem em contexto de trabalho?

Necessidade de promover...

Aprendizagem continua em context de trabalho

Adaptabilidade em context de trabalho

Alterações demográficas  
Flexibilidade do mercado de trabalho  
4ª revolução industrial

Dada a importância de...

Trabalho como contexto privilegiado de aprendizagem

Aprendizagem em contexto de trabalho para pessoas

Aprendizagem em context de trabalho para empresas

Aprendizagem em context de trabalho para a comunidade

Desenvolvimento contínuo de competências dos/as colaboradores/as;  
Economia inovação;  
Constante “modelagem” funções

Desenvolvimento individual; Bem-estar pessoal, económico e social

Lucro: inovação, motivação de colaboradores/as e económico

Crescimento da participação em aprendizagem: económico, participação cívica e social e na igualdade





# GrowINg - Crescimento e Inovação de PME através da Aprendizagem em Contexto de Trabalho

## Como promover aprendizagem em contexto de trabalho?



1 Adoção, por parte dos empregadores, de uma cultura de aprendizagem que apoia a aprendizagem ao longo da carreira

2. Orientar os aprendentes para um percurso de aprendizagem da vida (reconhec. competências prévias, apoio na orientação de carreiras; orientação na aprendizagem ao longo da vida)

3. Assegurar o estabelecimento e a manutenção de cooperação entre diferentes entidades/profissionais

4. Assegurar a coordenação e gestão efetiva do trabalho em cooperação entre organizações/profissionais

5. Assegurar um entendimento e Comunicação claros com e entre todas/os as/os organizações/profissionais

6. Demonstrar o custo-benefício da aprendizagem em contexto de trabalho

7. Aprendizagem alinhada com necessidades, expectativas e paixões dos aprendentes

8. Aprendizagem que contribui para colmatar necessidades de empresas e colaboradores/as

9. Assegurar a qualidade da aprendizagem promovida em contexto de trabalho

10. Definir sistemas de acompanhamento e avaliação efetivos para assegurar a qualidade



# GrowIng - Crescimento e Inovação de PME através da Aprendizagem em Contexto de Trabalho

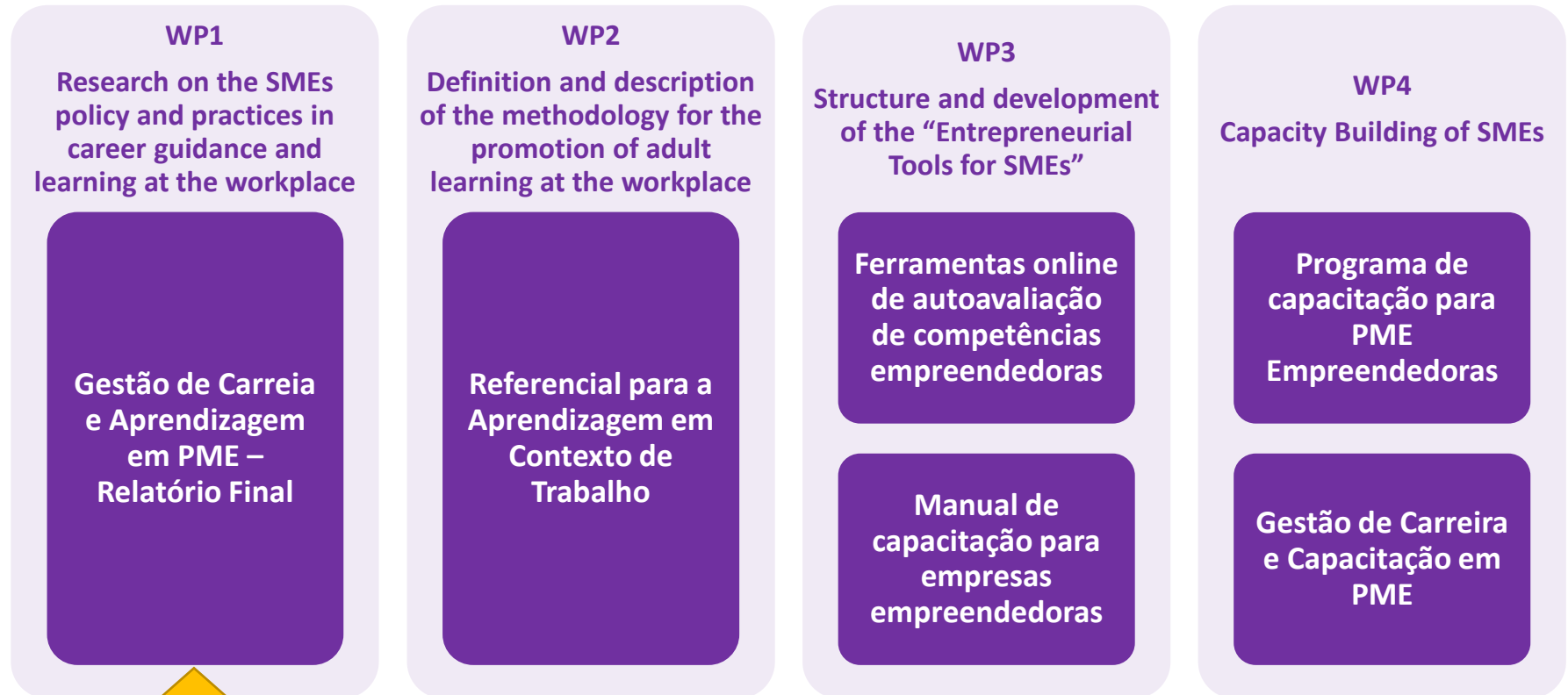
Trocando ideias e sugestões...



<https://miro.com/welcomeonboard/Bxd6kLotUrGKJqRn85dV7Z1irQMY0LwTTLKoyeBjPv6ttTuzaU9eE2RNL7BLffip>

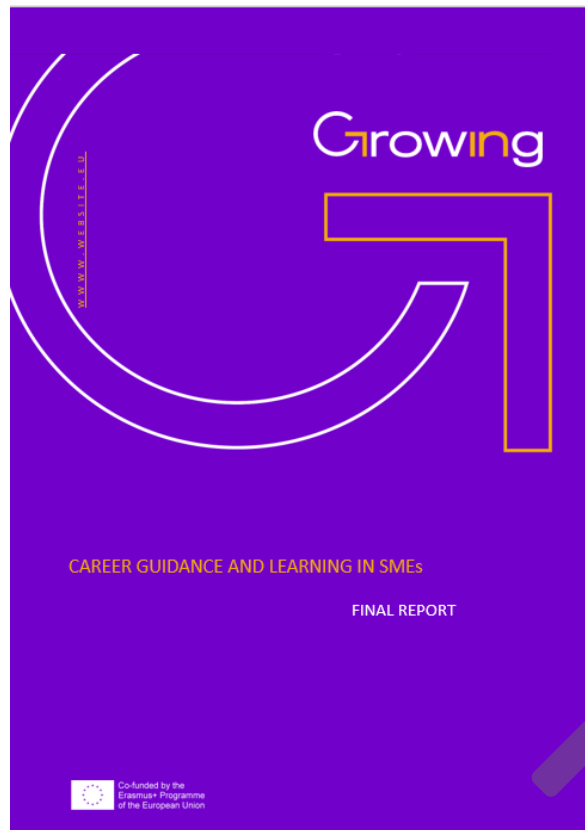
# GrowINg - Crescimento e Inovação de PME através da Aprendizagem em Contexto de Trabalho

## O contributo do GrowINg...



# GrowINg - Crescimento e Inovação de PME através da Aprendizagem em Contexto de Trabalho

## O contributo do GrowINg...



### INTRODUÇÃO

Projeto GrowINg

A relevância das PME na economia Europeia

A relevância da aprendizagem de adultos

Promoção da aprendizagem de adultos em context de trabalho

Métodos para o desenvolvimento de competências empreendedoras e transversais de colaboradores/as

Metodologia de recolha de informação

Apresentação e análise de resultados

Concluões

Para empresas

Para entidades intermédias

Para decisores politicos a nível regional e nacional

### EDUCAÇÃO E FORMAÇÃO DE ADULTOS NA UE

### QUESTIONÁRIOS PARA EMPRESAS E ENTIDADES FORMADORAS

### RECOMENDAÇÕES

Vá para [www.menti.com](https://www.menti.com) e use o código 80 75 55 3

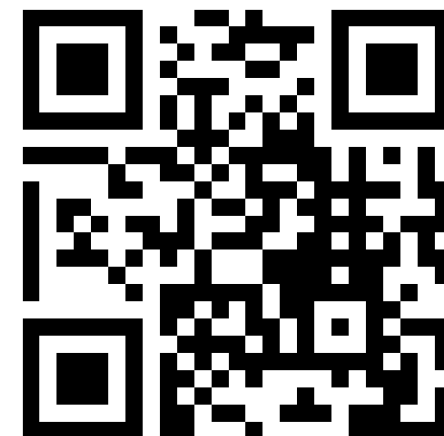
# Como avaliam este webinar?

Mentimeter

**Através do computador:**  
<https://www.menti.com/h3cm3grz7f>

**Através do Telémovel:**  
[www.menti.com](https://www.menti.com) e use o código 80 75 55 3

Ou ainda o QR Code:



# OBRIGADA!

